

一、门禁概述

克立司帝提供一种“自授权门禁管理控制系统”，系统以非接触式智能卡为出入凭证，对主要通道进行控制管理。

自授权门禁终端无需布线，无需电脑软件管理，只需安装固定并供电即可使用。

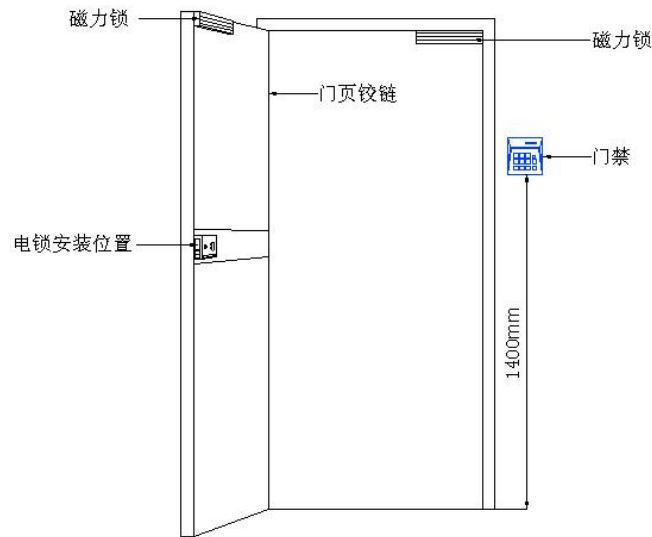
自授权门禁通过管理卡授权发行卡片，发行完毕的用户卡直接刷卡开门。适用于无需刷卡记录，无需电脑管理的小型门禁管理控制系统。

二、门禁安装

2.1 门禁定位

实际安装，根据现场情况而定。无特殊要求时，必须满足以下技术要求（如下图）。

- a. 门禁安装高度为 1.4M 左右；
- b. 门禁左右向应遵循门的拉手方向安装；
- c. 磁力锁控制器、门禁输出放大器不能安装在门禁同一侧；
- d. 按钮安装高度为 1.4M 左右；
- e. 磁力锁、插销锁应以门页铰链为中心的最大半径位置安装；电锁应安装在门框中心线。

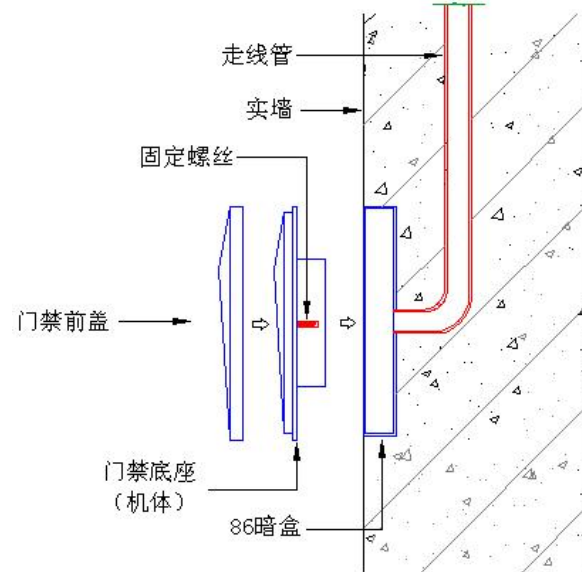


2.2 安装固定

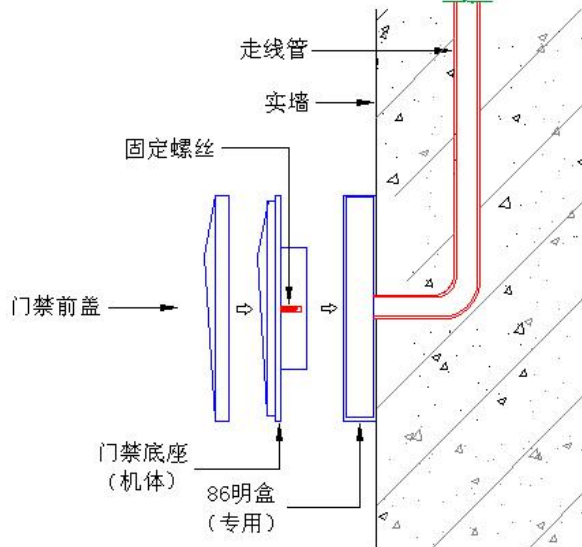
- (1) 门禁的固定分为两种，一种是墙上已预留有 86 暗盒安装位置时（如图一），直接将门禁固定在 86 暗盒中；另一种是墙上未预留 86 暗盒安装位置时（如图二），可先在墙上安装我公司提供的与门禁相配套的安装底盒（86 专用明

盒），然后再将门禁固定在安装底盒中。门禁底座（机体）尺寸及固定如图三。

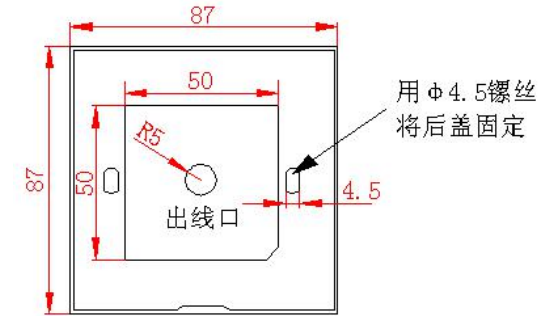
- (2) 本门禁采用一体成形，无需额外使用螺丝固定前盖和门禁底座（机体），直接将前盖与底座（机体）卡合在一起即可。



(图一)：门禁安装示意图（墙上预留有 86 暗盒）



(图二)：门禁安装示意图（墙上未预留有 86 暗盒）



(图三)：门禁底座（机体）尺寸图

2.3 接线说明

序号	接线	说明	颜色	备注
1	TTL0UT1	报警输出 1	棕色	
2	TTL0UT2	报警输出 2	黄色	
3	N01	继电器常开点	橙色	
4	COM1	继电器公共点	粉色	
5	DATA1_IN0	门磁输入点	青色	
6	DATA1_IN1	消防报警输入点	灰色	
7	PUSH	出门按钮输入点	蓝色	
8	NC1	继电器常闭点	紫色	
9	COMA	RS485-A	白色	不接
10	COMB	RS485-B	绿色	不接
11	GND	DC12V 电源输入负极	黑色	
12	VIN	DC12V 电源输入正极	红色	

三、门禁使用说明

3.1 门禁参数

外形尺寸：87*87mm

感应卡片：M1、EM

M1 卡感应距离：4~8cm

EM 卡感应距离：5~10cm

电源：DC 8~16V

电流：20mA 平均/75mA 峰值（12VDC 以下）

工作温度：-20℃~70℃

环境湿度：≤95%

卡片容量：2000 张

存储容量：6000 张

开门延时时间：1~60 秒可调

指示灯：红色和蓝色

安装：标准 86 式暗盒

3.2 使用说明

自授权门禁支持最多 3 张管理员卡，2000 张人员卡，可存储 6000 条刷卡记录，发行完成后，直接刷卡开门，只需对自授权门禁供电即可。

- 1、上电红灯闪两下，蜂鸣器叫两声，表示正在初始化。
- 2、如果系统第一次上电，则会初始化系统，蓝灯大约闪烁 4 秒左右。
- 3、如果主卡存在，参见 4。如果主卡不存在，请参见 5。
- 4、转为正常待机模式，兰灯常亮。

5、兰灯和红灯会交叉闪烁 5 秒，在此期间有人感应卡片，则增加为主卡，蜂鸣器短叫 2 声，转为 4。无感应卡片时，延时 5 秒也转为 4。

分支 1:

6、感应卡片为已增加的主卡，则切换感应模式，(共 5 种模式：正常模式，加子卡，删子卡，感应删下一子卡，加主卡，初始化。每感应一次主卡，循环增加切换一次模式。)，此时为感应加子卡模式，详见 7。

7、蓝灯慢闪(2 秒闪 1 次)，感应待加子卡，成功则短叫 2 声，失败则长叫 2 声。已增加的子卡不能再增加。

8、如果再感应主卡，切换为删子卡模式，蓝灯快闪(1 秒闪 1 次)。感应待删子卡，成功则短叫 3 声，失败则长叫 3 声。已删除的子卡不能再删除。

9、如果再感应主卡，切换为感应删下一子卡模式，蓝灯很快闪(1 秒闪 2 次)。感应子卡，系统查找该子卡在一体机中保存的下一子卡，找到并删除，成功则短叫 4 声，失败则长叫 4 声。感应最后一张将删除第一张存在的子卡。如果只存在一张子卡，则不会删除感应的孩子卡。

10、如果再感应主卡，切换为加主卡模式，蓝灯更快闪(1 秒闪 5 次)。感应待加主卡，成功则短叫 4 声，失败则长叫 4 声。已增加的主卡或子卡不能再加为主卡。

11、如果再感应主卡，切换为初始化模式，蓝灯狂闪(1 秒闪 10 次)。10 秒钟后系统将重启，并删除所有已加的主卡和子卡，恢复出厂设置，见 1。如要在 10 秒内再感应主卡，则切换为正常模式，见 4。

分支 2:

12、在正常模式下，感应卡片为子卡，如果子卡为合法卡，则短叫一声，蓝灯闪一下，表示成功，开启继电器，否则长叫一声，红灯闪一下，表示失败，转为 4。

四、联系方式

非常感谢您选用克立司帝自授权门禁管理控制系统，希望您使用愉快！如有疑问请按如下方式联系我们。

地址：上海市松江工业区荣乐东路 552 号

服务电话：+86-21-57743398-8005

传真：+86-21-57742958

网址：www.granity.com.cn

邮箱：sales@granity.com.cn

五、产品申明

1、本说明书中所刊登之产品图片因摄影及印刷之故可能与实际产品存在一定差异，实际样式及颜色以实样为准。

2、本公司产品因升级可能存在参数、操作方式、部件名称等更新，请以最新实物操作为准。

3、克立司帝保留不事先通知改变产品规格及改变或终止产品类型的权利。

Granity

用户使用手册 User Guide

自授权门禁管理控制系统

克立司帝控制系统（上海）股份有限公司
Crest Control System(Shanghai)Co., Ltd.